

## บินตรง ไม่ลงร้าน!!



### เป่ยจิงลู่

หรือถนนคนเดินปักกิ่ง แหล่งช้อปปิ้ง  
ที่สะท้อนถึงความทันสมัย



⋮

### CANTON FAIR

เข้าชมงาน CANTON FAIR  
ครั้งที่ 137 เฟส 1 เต็มอิ่ม 2 วัน



⋮



⋮

### วัดกวงเสี่ยว

ชมโบราณสถาน ที่เก่าแก่ที่สุดแห่งหนึ่ง  
ในสมัยราชวงศ์ฮั่น

### วัดไท่หนกตัน

ชมเจดีย์ 9 ชั้น  
ณ วัดไท่หนกตัน

⋮



โดยสายการบิน Thai Airways (TG)



บินตรงสู่กวางเจา โดยสายการบิน Thai Airways (TG)

เข้าชมงาน CANTON FAIR ครั้งที่ 137 PHASE 1 เต็มอิ่ม 2 วัน

พิเศษ!! มือค้ำไม่จำเจ 3 คืน 3 สไตล์

ทานย่างรสเลิศ + บุฟเฟต์สุกี้ ปิ้งย่าง + บุฟเฟต์นานาชาติ

พักโรงแรมระดับ 4 ดาว \*\*\*\*

**HAOYIN KAILAI HOTEL**



## DAY 1

รายการ	เช้า	กลางวัน	เย็น	โรงแรม
<ul style="list-style-type: none"> <li>กรุงเทพฯ (สุวรรณภูมิ)</li> <li>กวางเจา</li> </ul>	—	 บนเครื่อง	 ห่านย่าง 	HAOYIN KAILAI HOTEL โรงแรมระดับ 4 ดาว

## DAY 2

รายการ	เช้า	กลางวัน	เย็น	โรงแรม
<ul style="list-style-type: none"> <li>ชมงาน CANTON FAIR ครั้งที่ 137 (เต็มวัน)</li> <li>ถนนคนเดินเป่ยจิงลู่</li> </ul>	 บุฟเฟ่ต์ อาหารเช้า 	—	 บุฟเฟ่ต์ สุกี้ ปิ้งย่าง 	HAOYIN KAILAI HOTEL โรงแรมระดับ 4 ดาว

## DAY 3

รายการ	เช้า	กลางวัน	เย็น	โรงแรม
<ul style="list-style-type: none"> <li>ชมงาน CANTON FAIR ครั้งที่ 137 (เต็มวัน)</li> </ul>	 บุฟเฟ่ต์ อาหารเช้า 	—	 บุฟเฟ่ต์ นานาชาติ 	HAOYIN KAILAI HOTEL โรงแรมระดับ 4 ดาว

## DAY 4

รายการ	เช้า	กลางวัน	เย็น	โรงแรม
<ul style="list-style-type: none"> <li>วัดทองเลี้ยว</li> <li>วัดไทรหกดตัน</li> <li>กรุงเทพฯ (สุวรรณภูมิ)</li> </ul>	 บุฟเฟ่ต์ อาหารเช้า 	 ติ่มซำ 	 บนเครื่อง	—



## กำหนดการเดินทาง & อัตราค่าบริการ

กำหนดการเดินทาง	ไฟล์ทบิน	ราคาทัวร์/ท่าน พักห้องละ 2-3 ท่าน	ราคาทัวร์ไม่รวม ตัวเครื่องบิน	ราคา ห้องพัก เดี่ยว
16-19 เม.ย. 68	TG668 (10.40-14.30) TG669 (15.45-17.45)	34,999	29,999	10,000

อัตราค่าบริการสำหรับ เด็กอายุไม่เกิน 2 ปี ณ วันเดินทางกลับ (Infant) ท่านละ 6,500 บาท

ไม่รวมค่าธรรมเนียมคฤหาสน์ท้องถิ่นและคนขับรถ ท่านละ 1,500 บาท  
ชำระที่สนามบิน ณ วันเดินทาง เด็กและผู้ใหญ่จ่ายเท่ากัน (ยกเว้นเฉพาะเด็กทารก)

วันแรก กรุงเทพฯ (สุวรรณภูมิ) – กวางเจา



- 07.30 น.** คณะพร้อมกัน ณ ท่าอากาศยานสุวรรณภูมิ ผู้โดยสารออกระหว่างประเทศ ชั้น 4 ประตูหมายเลข 4 แถว H เคาน์เตอร์สายการบิน Thai Airways (TG) พบเจ้าหน้าที่และหัวหน้าทัวร์จากทางบริษัทคอยอำนวยความสะดวกแก่ท่านในด้านตัวเครื่องบินและสัมภาระในการเดินทาง
- 10.40 น.** นำทุกท่านลัดฟ้าสู่เมืองกวางเจา สาธารณรัฐประชาชนจีน โดยสายการบิน Thai Airways เที่ยวบินที่ TG668 บริการอาหารและเครื่องดื่มบนเครื่อง
- 14.30 น.** เดินทางถึง สนามบินไปหยุน เมืองกวางเจา ( เวลาเร็วกว่าประเทศไทย 1 ชม.) นำท่านผ่านพิธีการตรวจคนเข้าเมืองและศุลกากร “กวางเจา” เป็นเมืองหลวงของมณฑลกวางตุ้ง มีประชากรประมาณ 2 ล้านคนและมีประวัติศาสตร์ยาวนานตั้งแต่ก่อนราชวงศ์ฉิน มีแม่น้ำจูเจียงไหลผ่านใจกลางเมือง จึงทำให้มีการคมนาคมทางน้ำที่สะดวกอย่างยิ่ง และได้กลายเป็นเมืองท่าที่มีชื่อเสียงของโลกในเวลาต่อมา จนได้รับการขนานนามว่าเป็นประตูด้านใต้ของสาธารณรัฐประชาชนจีน



**เย็น รับประทานอาหารเย็น ณ ภัตตาคาร พิเศษเมนูท่านอย่าง ( 1 )**



- จากนั้นนำท่านเดินทางเข้าเช็คอินสู่ที่พักระดับมาตรฐาน 4 ดาว อีสระพักผ่อนตามอัธยาศัย



**พักรู้ :: HAoyin KAILAI HOTEL**



**วันที่สอง \*\*\*เข้าชมงานกวางเจาเทรดแฟร์ ครั้งที่ 137<sup>th</sup> เฟส 1 (เต็มวัน)\*\*\* - ถนนคนเดินเป่ยจิ่งลู่**



**เช้า รับประทานอาหารเช้า ณ ห้องอาหารโรงแรม ( 2 )**

- จากนั้นนำท่านเดินทางสู่ งานกวางเจาเทรดแฟร์ ครั้งที่ 137<sup>th</sup> เฟส 1 ซึ่งเป็นการแสดงสินค้าในกลุ่มอุตสาหกรรม อาทิ สินค้าทางด้านเทคโนโลยี, การเกษตร, อุตสาหกรรมหนักเบาต่างๆ มากกว่า 100 หมวดหมู่ เป็นงานที่ผู้ผลิตรายใหญ่ออกร้านพบปะกับผู้ประกอบการในแต่ละมณฑลของจีนรวมทั้งนักธุรกิจทั่วโลกที่ให้ความสนใจ



**กลางวัน \*\*\*อีสระอาหารกลางวัน เพื่อให้ท่านเยี่ยมชมงานได้อย่างเต็มที่\*\*\***

**\*\*\*กรุณาตรงต่อเวลานัดหมาย เพื่อเดินทางไปรับประทานอาหารเย็น\*\*\***





- นำท่านเดินทางสู่ **เป่ย์จิงลุ่ (北京路) (Beijing Lu)** หรือ ถนนคนเดินปักกิ่ง แหล่งช้อปปิ้งที่สะท้อนถึงความทันสมัยของกวางเจา เป็นย่านการค้าที่รุ่งเรือง และมีชื่อเสียง มีสินค้าแบรนด์เนมชื่อดังระดับโลกจำหน่ายเกือบทั้งหมด ความเป็นมาที่น่าสนใจของ ถนนปักกิ่ง คือ เป็นถนนโบราณสายประวัติศาสตร์ที่สร้างขึ้นสมัยราชวงศ์ซ่ง อยู่ในย่านการค้ากลางเมืองกวางเจา ถูกค้นพบเมื่อครั้งที่มีการสร้างเมืองนี้ให้เป็นเมืองสมัยใหม่ (สมัยราชวงศ์ซ่งหรือซ้อง แบ่งออกเป็น 2 ระยะ คือ ซ่งเหนือ (พ.ศ. 1503-1670) และซ่งใต้ทางการจินอูร์กัซไ้ให้ลูกหลานได้ชื่นชม โดยการกันพื้นที่จัดเป็นสวนหย่อม มีกระจก อยู่ด้านบนให้สามารถมองผ่านลงไปเห็นถนนโบราณนี้ได้

**\*\*กรุณาตรงต่อเวลานัดหมาย เพื่อเดินทางกลับโรงแรมที่พัก\*\***

- จากนั้นนำท่านเดินทางเข้าเช็คอินสู่ที่พักระดับมาตรฐาน 4 ดาว อีสระพักผ่อนตามอัธยาศัย



**พิกัด :: HAOYIN KAILAI HOTEL**







**เช้า**    **รับประทานอาหารเช้า ณ ห้องอาหารโรงแรม ( 4 )**

- จากนั้น นำท่านเดินทางสู่ **งานกวางเจาเทรดแฟร์ ครั้งที่ 137<sup>th</sup> เฟส 1** งานแสดงสินค้าเพื่อการส่งออกและนำเข้าที่ใหญ่ที่สุดของจีนและเอเชียแปซิฟิก โดยได้รับรางวัล China's No.1 Fair มาอย่างต่อเนื่องหลายปีพร้อมมอบอิสระแก่ท่านในการเยี่ยมชมงาน และพบปะ เจรจากับผู้ประกอบการในหมวดหมู่ธุรกิจที่ท่านสนใจ

**\*\*\*ต่อเป็นวันที่สอง\*\*\***

**กลางวัน**    **\*\*\*อิสระอาหารกลางวัน เพื่อให้ท่านเยี่ยมชมงานได้อย่างเต็มที่\*\*\***

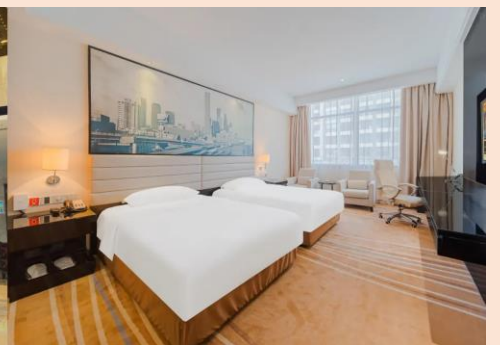
**\*\*\*กรุณาตรงต่อเวลานัดหมาย เพื่อเดินทางไปรับประทานอาหารเย็น\*\*\***

**เย็น**    **รับประทานอาหารเย็น ณ ภัตตาคาร เมนูฟู่เต๋อนานาชาติ ( 5 )**

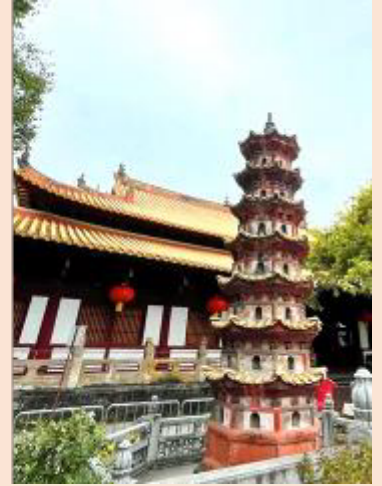


- จากนั้นนำท่านเดินทางเข้าเช็คอินสู่ที่พักระดับมาตรฐาน 4 ดาว อิสระพักผ่อนตามอัธยาศัย

**พักที่ :: HAOYIN KAILAI HOTEL**







### เช้า รับประทานอาหารเช้า ณ ห้องอาหารโรงแรม ( 6 )

• จากนั้นนำท่านเดินทางสู่ **วัดกวางเสียว (Guangxiao Si)** เป็นโบราณสถานเก่าแก่ที่สุดแห่งหนึ่งในสมัยราชวงศ์ฮั่น เคยเป็นที่ประทับของ ฮองเต้ หนานเยว่ แห่งยุคฮั่นตะวันตก จนมา ถึงยุคฮั่นตะวันออก จึงได้กลายเป็นวัด ยังมีวัดอีกแห่งหนึ่งชื่อ ลิวหลงชื่อ ถูกสร้างขึ้นใน พ.ศ. 1080 (ค.ศ. 537) เดิมมีชื่อชื่อนี้ จนถึงสมัยราชวงศ์ ซ่ง (ราชวงศ์ซ้อง) นักวรรณคดีผู้ยิ่งใหญ่ ชื่อ ซู ชื่อ ได้มาเที่ยวที่นี่ เห็นว่าภายในวัดมีต้น หรง อยู่หกต้น จึงหยิบ พู่กันขึ้นมาเขียนตัวอักษร 2 ตัว ว่า ลิว หรง (ลิว = หก ; หรง = ชื่อต้นไม้) จนถึงราชวงศ์หมิงประชาชนจึงเรียก วัดนี้ว่า ลิว หรง ชื่อ



• จากนั้นเดินทางสู่ **วัดไทรหกดตัน** หรือวัดลิวหลงชื่อถูกสร้างขึ้นตั้งแต่ปีค.ศ. 537 หรือในยุคราชวงศ์ถัง ตัววัดเดิมได้พังทลายลงตามกาลเวลาและถูกสร้างขึ้นใหม่หลายต่อหลายครั้ง และถูกเปลี่ยนชื่อมาเรื่อยๆ โดยชื่อวัดในปัจจุบันนั้นมีที่มาจากนักวิชื่อตั้งในสมัยราชวงศ์ซ่ง นามว่า Su Dongpo ได้เดินทางมาเยือนที่วัดแห่งนี้ และเจ้าอาวาสของวัดในขณะนั้นก็ได้เชิญให้กวีผู้นี้ตั้งชื่อให้กับวัด เมื่อเขาได้มองเห็นต้นไทรหกดตันที่อยู่ในวัด จึงได้เขียนตัวอักษรจีนสองตัวด้วยพู่กันว่า “ลิวหลง” ซึ่งมีความหมายว่าต้นไทรหกดตัน และได้ถูกนำมาใช้เป็นชื่อวัดมาจนถึงปัจจุบัน



### กลางวัน รับประทานอาหารกลางวันแบบติ่มซำ ( 7 )









# เอกสารสำหรับทำบัตรเข้างาน CANTON FAIR

## กรณีที่ 1 : ลูกค้าเคยมีบัตรเข้างานแล้ว

กรุณาสแกนรูปบัตรเข้างานให้เห็นรายละเอียดอย่างชัดเจน

(ณ วันเดินทาง ให้ลูกค้านำบัตรเข้างานตัวจริงติดตัวไปด้วย)

\*\*กรณีอายุบัตรน้อยกว่าครั้งที่ 102ให้นำบัตรไปอัปเดตเป็นบัตรใหม่ ไม่เสียค่าธรรมเนียม

\*\*กรณีลืมบัตรเข้างาน บัตรเข้างานสูญหาย หรือบัตรเข้างานชำรุด ท่านจะต้องทำบัตรใหม่ มีค่าธรรมเนียม 200 หยวน และเตรียมเอกสารตัวจริง ดังนี้

1. รูปถ่ายหน้าตรง 2 นิ้ว จำนวน 2 ใบ
2. นามบัตรภาษาอังกฤษ จำนวน 2 ใบ มีข้อมูล ชื่อ-นามสกุล, ที่อยู่, อีเมล (ห้ามซ้ำ), เบอร์โทรศัพท์
3. พาสปอร์ตเล่มจริง

## กรณีที่ 2 : ลูกค้าไม่เคยมีบัตรเข้างาน กรุณาสแกนเอกสาร 3 อย่าง ดังนี้ เพื่อให้เจ้าหน้าที่ดำเนินการลงทะเบียนทำบัตรเข้างานครั้งแรก

1.



รูปถ่ายหน้าตรง  
ขนาด 2 นิ้ว

(พื้นหลังสีขาว หรือ น้ำเงินเท่านั้น)

2.



นามบัตร "ภาษาอังกฤษ" ที่มีข้อมูลดังนี้  
ชื่อ-นามสกุล, ที่อยู่, อีเมล (ห้ามซ้ำ), เบอร์โทรศัพท์

3.



สำเนาหน้าพาสปอร์ต  
เต็มหน้าแบบสี





## อัตราค่าบริการนี้รวม



• ค่าธรรมเนียมทำบัตรเข้างาน ในกรณีที่ท่านไม่เคยทำบัตรเข้างานมาก่อน



• ค่าตั๋วเครื่องบินไป-กลับพร้อมคณะขึ้นทัศนจากรายการ (กรณีอยู่ต่อต้องเสียค่าเปลี่ยนแปลงหรือต้องซื้อตั๋วเดียวกันนี้ขึ้นอยู่กับเงื่อนไขของสายการบิน)



• ค่าภาษีสนามบินไทย - กวางเจา



• ค่าน้ำหนักสัมภาระในการเดินทาง 25 กิโลกรัม / 1 ท่าน



• ค่าที่พักตามระบุในรายการ **พักห้องละ 2-3 ท่าน** ตามโรงแรมที่ระบุหรือเทียบเท่า



• ค่าอาหารตามที่ระบุอยู่ในรายการ



• ค่ารถรับส่งตามสถานที่ท่องเที่ยวที่ระบุตามรายการ



• ค่าเข้าชมสถานที่ต่าง ๆ ที่ระบุอยู่ในรายการ



• ค่าประกันอุบัติเหตุระหว่างการเดินทางท่านละไม่เกิน 1,000,000 บาท (ค่ารักษาพยาบาล 500,000 บาท) ทั้งนี้ยอมอยู่ในข้อจำกัดที่มีการตกลงไว้กับบริษัทประกันชีวิต



## อัตราค่าบริการนี้ไม่รวม



• ค่าธรรมเนียมทำบัตรเข้างาน **ท่านละ 200 หยวน** กรณีบัตรเข้างานสูญหายท่านต้องแสดงตัวต่อเจ้าหน้าที่ในการทำบัตรด้วยตัวท่านเอง (ทางทัวร์จะมีเจ้าหน้าที่พาท่านไปแสดงตัว ณ จุดทำบัตร)



• ค่าน้ำหนักกระเป๋าที่เกินกว่าสายการบินกำหนด (สายการบินไทย แอร์เวย์ จำกัด น้ำหนักสัมภาระโหลดใต้ท้องเครื่อง 25 กิโลกรัม/ท่าน ถือขึ้นเครื่องได้ไม่เกิน 7 กิโลกรัม/ท่าน)



• ค่าภาษีน้ำมัน, ค่าภาษีสนามบินในกรณีที่สายการบินเรียกเก็บเพิ่มก่อนการเดินทาง



• ค่าอาหาร-เครื่องดื่มนอกเหนือจากรายการ



• ค่าใช้จ่ายส่วนตัวนอกเหนือจากรายการที่ระบุ เช่น ค่าโทรศัพท์ ค่าช้อปปิ้ง ค่าทิปพนักงานยกกระเป๋า พนักงานเสิร์ฟ ฯลฯ



• ค่าทำหนังสือเดินทางและค่าแจ้งเข้า-ออก คนต่างด้าวหรือเอกสารอื่นๆ ที่พึงใช้



• ค่าภาษีมูลค่าเพิ่ม 7% และค่าภาษีหัก ณ ที่จ่าย 3% (บวกราคาเพิ่มในกรณีที่ท่านต้องการใบกำกับภาษี VAT หรือออกใบเสร็จในนามบริษัท ห้างร้าน องค์กร ฯลฯ)



• ค่าธรรมเนียมมัดคฤหาสน์ท้องถิ่นและคนขับรถ ท่านละ 1,500 บาท ชำระที่สนามบิน ณ วันเดินทางเด็กและผู้ใหญ่จ่ายเท่ากัน (ยกเว้นเฉพาะเด็กทารก)



• ค่าทิปหัวหน้าทัวร์ตามสินน้ำใจของทุกท่าน (ไม่รวมในทิปไกด์ท้องถิ่นและคนขับรถคณะ)





## เอกสารที่ต้องใช้ในการเดินทาง



- พาสปอร์ตไทยอายุการใช้งานเหลือมากกว่า 6 เดือน (หนังสือเดินทางต้องไม่มีรอยขีดเขียน เปียกน้ำ หรือประทับตราสัญลักษณ์อื่นใด นอกเหนือจากที่ทางราชการกำหนดลงในหนังสือเดินทางโดยเด็ดขาด เพราะจะส่งผลให้ท่านถูกปฏิเสธการเดินทางเข้า-ออกประเทศได้ทันที)



## เงื่อนไขการยกเลิก



- ยกเลิกการเดินทางก่อนการเดินทาง 45 วัน คืนค่าตัวรทั้งหมด
- ยกเลิกการเดินทางก่อนการเดินทาง 30 วัน ขอสงวนสิทธิ์ในการคืนเงินค่าตัวรทั้งหมดในทุกกรณี

**\*\*\*กรุ๊ปที่เดินทางช่วงวันหยุดนักขัตฤกษ์ วันหยุดยาวอื่น ๆ กรุ๊ปเหมาส่วนตัว และกรุ๊ปที่แจ้งปิดกรุ๊ปไปแล้ว\*\*\***

**\*\*\*ทางบริษัทขอสงวนสิทธิ์ในการคืนเงินมัดจำ และ/หรือ ค่าตัวรทั้งหมด ไม่ว่ากรณีใด ๆ ทั้งสิ้น\*\*\***



## กรณีคณะออกเดินทางได้



- คณะจองจำนวนผู้ใหญ่ 15 ท่านขึ้นไป ออกเดินทาง (มีหัวหน้าทัวร์)
- คณะจองจำนวนผู้ใหญ่ 10-14 ท่าน ออกเดินทาง (ไม่มีหัวหน้าทัวร์ แต่มีไกด์รอรับที่สนามบิน)
- คณะจองจำนวนผู้ใหญ่ 1-9 ท่าน ไม่ออกเดินทาง



## หมายเหตุ



- รายละเอียดด้านการเดินทางและราคา อาจมีการเปลี่ยนแปลงได้ตามความจำเป็น หรือเพื่อความเหมาะสมทั้งปวงโดยมีต้องแจ้งให้ทราบล่วงหน้าทั้งนี้การขอสงวนสิทธิ์ดังกล่าวทางบริษัทจะยึดถือและคำนึงผลประโยชน์ตลอดจนความปลอดภัยของท่านผู้มีเกียรติ ซึ่งร่วมเดินทางเป็นสิ่งสำคัญ

**ก่อนตัดสินใจจองทัวร์ ควรอ่านเงื่อนไขให้เข้าใจอย่างถ่องแท้  
จนเป็นที่พอใจแล้วจึงชำระค่ามัดจำ เพื่อประโยชน์ของตัวท่านเอง**





## เงื่อนไขการให้บริการ



- สำรองที่นั่งพร้อมชำระค่ามัดจำท่านละ **10,000 บาท** หากยังไม่ชำระค่ามัดจำ บริษัทฯ จะถือว่าการจองของท่านไม่สมบูรณ์และขอสงวนสิทธิ์สำหรับผู้ที่ยังไม่ชำระค่ามัดจำก่อน **\*\*ส่วนที่เหลือชำระก่อนการเดินทาง 20 วัน\*\***
- กรุ๊ปจอยหน้าร้านจำนวนผู้เดินทางขั้นต่ำ ผู้ใหญ่ 9 ท่านขึ้นไป บริษัทฯ ขอสงวนสิทธิ์ในการยกเลิกหรือเลื่อนการเดินทางในกรณีที่ผู้เดินทาง (บุคคลที่มีอายุตั้งแต่ 12 ปีขึ้นไป) ไม่ครบ 4 ท่าน
- เกี่ยวกับ ราคา และรายการท่องเที่ยว สามารถเปลี่ยนแปลงได้ตามความเหมาะสม โดยคำนึงถึงผลประโยชน์ของผู้ร่วมเดินทางเป็นสำคัญ
- อัตราบัตรโดยสารเครื่องบินระหว่างประเทศแบบหมู่คณะขึ้นประหยัด ไป-กลับพร้อมกัน เส้นทางกวางเจา-กรุงเทพฯ-กวางเจา ไม่สามารถเลือกที่นั่งหรือระบุเลขที่นั่งได้ เนื่องจากเป็นการสำรองที่นั่งแบบหมู่คณะ
- หนังสือเดินทางต้องมีอายุเหลือใช้งานไม่น้อยกว่า 6 เดือน และบริษัทฯ รับผิดชอบผู้จองประสงค์ในการเดินทางเพื่อการท่องเที่ยวเท่านั้น (บริษัทฯ จะไม่รับผิดชอบหากหนังสือเดินทางมีอายุเหลือไม่ถึง 6 เดือนและไม่สามารถเดินทางได้)
- กรณีที่สำนักงานตรวจคนเข้าเมืองทั้งที่ประเทศไทยและต่างประเทศปฏิเสธมิให้เดินทางออกหรือเข้าประเทศที่ระบุในรายการเดินทาง บริษัทฯ ขอสงวนสิทธิ์ที่จะไม่คืนค่าบริการไม่ว่ากรณีใด ๆ ทั้งสิ้น
- ทางบริษัทฯ จะไม่รับผิดชอบใด ๆ ทั้งสิ้น หากเกิดกรณีความล่าช้าจากสายการบิน, การประท้วง, การนัดหยุดงาน การก่อจลาจล หรือกรณีท่านถูกปฏิเสธการเข้าหรือออกเมืองจากเจ้าหน้าที่สำนักงานตรวจคนเข้าเมือง หรือ เจ้าหน้าที่กรมแรงงานทั้งจากประเทศไทยและต่างประเทศ ซึ่งอยู่นอกเหนือความรับผิดชอบของบริษัทฯ
- ทางบริษัทฯ ขอสงวนสิทธิ์ที่จะไม่คืนค่าบริการ ในกรณีการท่องเที่ยวไม่เป็นไปตามความคาดหวัง อาทิเช่น สถานที่ท่องเที่ยวบางแห่งปิดให้บริการ หรือมีเหตุอันเนื่องมาจากสภาพอากาศ ภัยธรรมชาติ ฤดูกาล ซึ่งบริษัทฯ ไม่สามารถควบคุมได้ โดยจะคำนึงถึงความปลอดภัยของผู้เดินทางเป็นสำคัญ
- ทางบริษัทฯ จะไม่รับผิดชอบใด ๆ ทั้งสิ้นหากท่านใช้บริการของทางบริษัทฯ ไม่ครบ อาทิ ไม่เที่ยวบางรายการ ไม่ทานอาหารบางมื้อ เพราะค่าใช้จ่ายทุกอย่างทางบริษัทฯ ได้ชำระค่าใช้จ่ายให้กับตัวแทนต่างประเทศแบบเหมาจ่ายขาด ก่อนการเดินทางเรียบร้อยแล้ว
- ทางบริษัทฯ จะไม่รับผิดชอบใด ๆ ทั้งสิ้น หากเกิดกรณีสิ่งของสูญหายจากการโจรกรรมและ/หรือเกิดอุบัติเหตุอันเกิดจากความประมาทของนักท่องเที่ยวเอง หรือในกรณีที่กระเป๋าเกิดสูญหายหรือชำรุดอันเนื่องมาจากสายการบิน
- ตัวเครื่องบินเป็นตัวราคาพิเศษ กรณีที่ท่านไม่เดินทางพร้อมคณะ จะไม่สามารถนำมาเลื่อนวันเดินทาง หรือคืนเงิน และไม่สามารถเปลี่ยนชื่อได้
- เมื่อท่านตกลงชำระค่าบริการทัวร์ไม่ว่าทั้งหมดหรือบางส่วนผ่านตัวแทนของบริษัทฯ หรือชำระโดยตรงกับทางบริษัทฯ บริษัทฯ จะถือว่าท่านได้ยอมรับในเงื่อนไขข้อตกลงต่าง ๆ ที่ได้ระบุไว้ข้างต้นนี้ทั้งหมดแล้ว
- ยกเลิกการเดินทางภายใน 30 วัน ยึดค่ามัดจำ 100%, ยกเลิกก่อนการเดินทาง 20 วัน บริษัทฯ ขอสงวนสิทธิ์ในการคืนเงินค่าทัวร์ทั้งหมด 100% ในทุกกรณี
- กรุ๊ปที่เดินทางช่วงวันหยุดนักขัตฤกษ์ วันหยุดยาวอื่น ๆ หรือช่วงเทศกาล รวมถึงกรุ๊ปเหมาส่วนตัว ที่ต้องการันตีมัดจำกับสายการบินหรือผ่านตัวแทนในประเทศหรือต่างประเทศ รวมถึงเที่ยวบินพิเศษ เช่น Charter Flight, Extra Flight และกรุ๊ปที่แจ้งปิดกรุ๊ปและยกเลิกการขายจากซีรียทัวร์จะไม่มีคืนมัดจำหรือค่าทัวร์ทั้งหมดในทุกกรณี